



～社会福祉協議会は、誰もが安心して暮らしていける
「福祉のまちづくり」の実現をめざし活動しています～

社会福祉法人 横芝光町社会福祉協議会

〒289-1727 千葉県山武郡横芝光町宮川11902 TEL 0479-80-3611 FAX 0479-80-3651

E-mail info@yokoshibahikarishakyo.jp <http://www.yokoshibahikarishakyo.jp/>

よこしばひかり福祉のつどい
受賞おめでとうございます

(敬称略・順不同)

社会福祉協議会会長表彰

【民生委員児童委員】

藤井 昇 (作間内)

【地区社協】

伊東喜代子 (大総)

吉岡 宏子 (大総)

鈴木 昭一 (栗山)

若菜 昭子 (南部一分会)

椎名 文雄 (白浜)

椎名 鉦 (白浜)

川野 和雄 (白浜)

【評議員】

大塚真樹子 (吉祥苑 施設長)

【ボランティア】

清藤 洋子 (北清水)

社会福祉協議会会長感謝状

チャリティー野球大会

実行委員会

岩井 節子 (木戸)



▲道化師 クラウン りゅーたさん (横芝光町出身)



▲会長表彰及び感謝状受賞者のみなさん

ご寄付ありがとうございました。

令和5年

3月20日

4月19日

6月23日

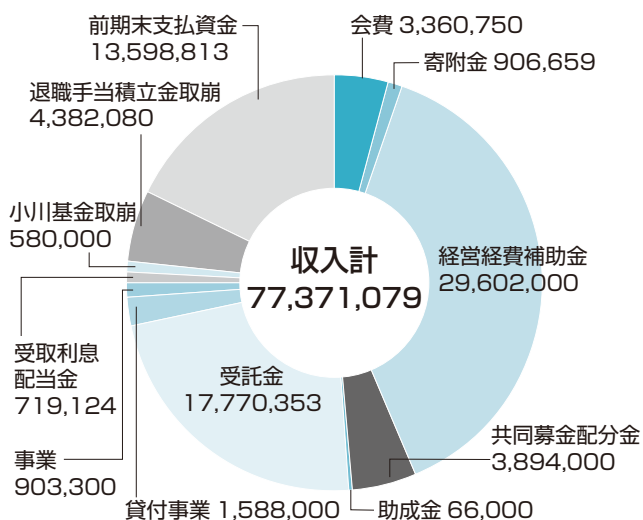
光ライオンズクラブ 様

日蓮宗千葉県東部宗務所 様

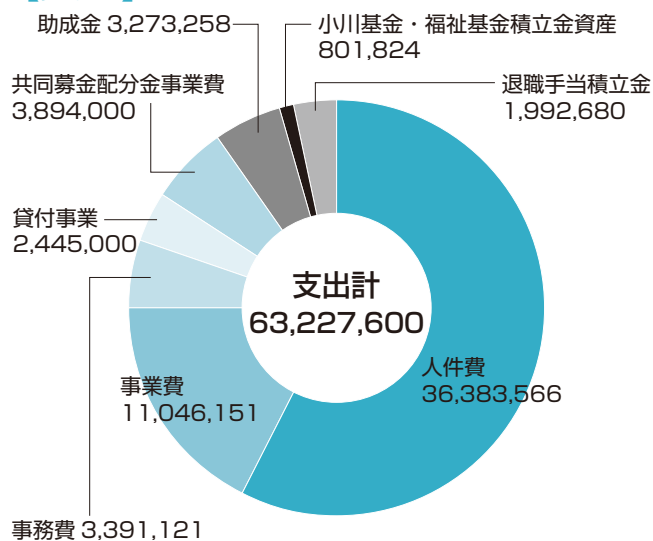
舟の会 様

令和4年度 決算 (単位：円)

【収入】



【支出】



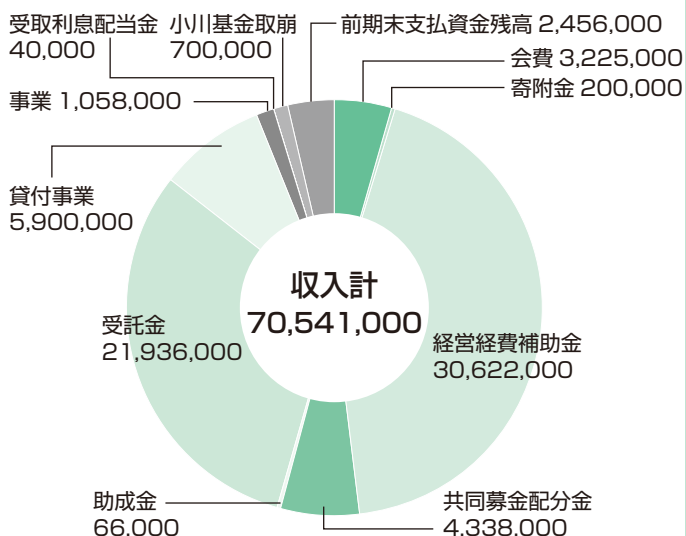
貸借対照表 令和5年3月31日現在

(単位：円)

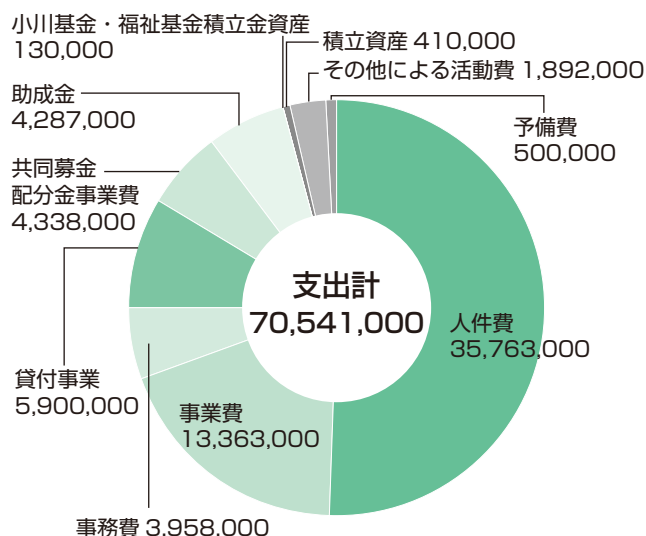
勘定科目	当年度末	前年度末	増 減	勘定科目	当年度末	前年度末	増 減
<資産の部>				<負債の部>			
流動資産	21,749,491	41,216,338	-19,466,847	流動負債	7,606,012	27,617,525	-20,011,513
固定資産	95,696,866	96,326,601	-629,735	固定負債	31,616,360	55,062,980	-23,446,620
基本財産	3,000,000	3,000,000	0	負債の部合計	39,222,372	82,680,505	-43,458,133
その他の固定資産	92,696,866	93,326,601	-629,735	<純資産の部>			
				基本金	3,000,000	3,000,000	0
				基金	66,618,076	66,396,252	221,824
				国庫補助金等特別積立金	1,449,628	531,118	918,510
				その他の積立金	1,806,496	1,806,496	0
				次期繰越活動増減差額	5,349,785	-16,871,432	22,221,217
				(うち当期活動増減差額)	22,221,217	3,948,566	18,272,651
				純資産の部合計	78,223,985	54,862,434	23,361,551
資産の部合計	117,446,357	137,542,939	-20,096,582	負債及び純資産の部合計	117,446,357	137,542,939	-20,096,582

令和5年度 予算 (単位：円)

【収入】



【支出】



社会福祉協議会事業

住民たすけあいサービス

町民の参加と協力を得て援助を必要とする方に低額な料金を家事援助、買物代行等の生活支援を行います。

ふれあいサロン

小地域において高齢者・障がい者・子育て中の親等が気軽に集まれるふれあいの場づくりを推進します。

助成金：有

福祉教育

小中学生福祉体験学習会
ボランティア体験・高齢者疑似体験等

福祉のまちづくり
作文・ポスター

広報啓発

福祉のつどい開催
表彰・慰労会
ホームページ開設
声の広報作成(ボランティア)
広報紙発行 年4回

貸付事業

町社協貸付
一時的に資金が必要となった方で返済能力のある方
限度額50,000円
高額療養費貸付
高額療養費支給対象者
県社協貸付

福寿会

毎月1回、おおむね70歳以上でひきこもりがちなひとり暮らしの方を対象に開催

健康体操 作品づくり

レクリエーション

参加費：無料
参加申込：地区の担当民生委員へ申し込み

日常生活自立支援事業(すまいる)

福祉サービス利用援助
・財産管理・保全サービス

高齢者に代わり預金の出し入れや公共料金の支払い等を行ったり、証書等を預かるサービス
年会費・サービス利用料がかかります。

地区社協

7地区社協と7分会(横芝地区)による地域福祉事業の展開

地区社協 ゆうあい訪問

グラウンドゴルフ

世代間交流 他いろいろ

団体事務

生き生きクラブ
日赤横芝光町分区分
共同募金会横芝光町支会

福祉カー・車いす貸出

リフト付きワゴン車、車いすを一時的に貸し出します。

福祉カー：高齢者や障がいをお持ちの方等

車いす：一時的に必要な方

利用料：無料



声の訪問サービス

65歳以上のひとり暮らしで見守りが必要な方にボランティアが定期的に電話をかけて様子をうかがいます。

ボランティア活動推進

活動支援、人材育成等を行い、ボランティア活動の推進を図ります。

ボランティア連絡協議会
毎月第2金曜日
ボランティア派遣事業
随時受付

見舞金等

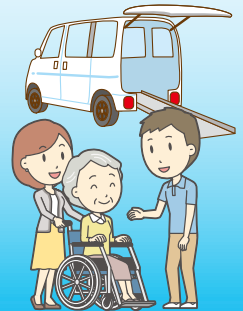
高齢者世帯に歳末見舞品、要保護・準要保護世帯の小中学生に歳末見舞金入学祝金を贈ります。

火災や風水害に遭われた方に見舞金を贈ります。

外出支援サービス

介護保険認定者・心身障がいをお持ちの方で家庭で送迎ができない方を病院、公共機関等へ送迎します。

利 用：無料
予約受付：
1ヶ月前から可
(社協)
新規利用申込
(町福祉課)



相談事業

心配ごと相談
毎月第2第4火曜日
時間：午後1時30分
～4時

法律相談*要予約
毎月第1第3火曜日

高齢者お悩み相談
(生活支援コーディネーター)
電話にて随時
午前9時～午後4時



会費合計額
3,327,000 円

一般会費 (戸別) 2,293,250 円
 法人 (福祉施設) 55,000 円
 賛助会費 (法人・事業所) 617,000 円

* 特別会員 (福祉施設)

(敬称略・順不同)

吉祥苑 (特養)	三愛 (特養)	光楽園 (養護)	心結会 まんまる
第二松丘園 (特養)	横芝光 (特養)	日吉保育園	白浜保育園
光町中央保育園	光町保育園	フタバ保育園	

* 賛助会費 (法人・事業所)

(敬称略・順不同)

(有) 齋藤自動車整備工場	(弁) 九十九里	(株) 青柳建設	(株) 村田屋本店
北川一晴堂	(株) 中村薬局	銚子商工信用組合 横芝支店	平和堂薬局光店
(有) ハヤカワ商工	(株) 畔蒜工務店	畔蒜総業 (株)	(株) ABIRU
(有) バーネットビレッジ	(有) ひかり薬局	(有) 毎日薬局	四川食品工業 (株)
(株) 東宏アセットリサーチ	(株) 横芝緑化	西村歯科医院	淡路工業 (株)
(有) 丸屋コーポレーション	平山損保事務所	樹苑	(有) 光住販
(有) ユート・アメニティ	山東会館	(有) 齋藤新聞店	(有) 平山工務店
(株) 三光自動車工業	(有) 須藤工業所	(有) 小川総業	(株) 林建材
(有) グリーンファーム九十九里	(有) 鈴木建業	(株) 大手	(有) とん亭九十九
(有) 越川鋼業物産	(株) 五十嵐商会	ゼンミ食品 (株)	丸源起業 (株)
日産プリンス千葉販売 (株) 横芝支店	(有) 杉森興業	(株) 椎名畜産	大谷建設 (株)
(有) ホクショー千葉横芝工場	青雲閣	環境産業 (株)	横山香料 (株)
(有) 古川コンクリート	萩原置店	みつわ薬局横芝店	鈴木木材工業 (株)
(有) 大新工業	ハリカ横芝光	(株) 太智建設	(株) 越川スレート
(有) さいとう電気	(有) サンアート	松原荘	(株) ウザワ商店
(株) 小川屋	(株) 青柳酒造	(有) 秋山架設	総武建設 (株)
敷島産業 (株)	(有) 早川組	(株) 合同資源	馬狩建設 (株)
(株) なんじゃもんじゃ	(株) 海成	旭家具店	山崎電気工業
(株) 放電精密加工研究所	おばこや		



～あなたも地域福祉の担い手に～

社会福祉協議会では引き続き会員の募集をしています。
 ご協力をお願いします。



活動 ～地区社会福祉協議会～

それぞれの地域で様々な地域福祉活動を行っており、その活動は各地域の住民の
られています。

敬老会予定



東陽地区

10月1日(日) 開会：午前11時
町民会館

上堺地区

10月21日(土) 開会：午前11時30分
文化会館

大総地区

11月10日(金) 開会：午前11時30分
文化会館

に合わせチラシを配付する予定です。

【大総地区社協】

・福祉のつどい(敬老会) ・グラウンドゴルフ大会 ・ゆうあい訪問 ・交流事業

【上堺地区社協】

・福祉のつどい(敬老会) ・ゆうあい訪問 ・グラウンドゴルフ大会 ・昔遊び
・ポッチャ ・環境美化活動 ・研修会

【横芝地区社協】

・敬老会 ・グラウンドゴルフ大会

(横芝地区社協 分会)

上町分会	グラウンドゴルフ大会・敬老食事会・ふれあい餅つき大会・環境美化活動・ポッチャ大会
本町分会	グラウンドゴルフ大会・ふれあい食事会・ふれあい餅つき大会・環境美化活動・ひとり暮らし高齢者訪問
古川両国新田分会	グラウンドゴルフ大会・ふれあい談笑会・ふれあい餅つき大会・クリスマス会・金婚式・環境美化活動・独居、高齢者世帯訪問
東町分会	グラウンドゴルフ大会・高齢者ふれあい食事会・クリスマス会・環境美化活動・高齢者世帯訪問
栗山分会	グラウンドゴルフ大会・高齢者ふれあい食事会・環境美化活動・独居・高齢者世帯訪問・ふれあい餅つき大会
南部一分会	グラウンドゴルフ大会・ふれあい食事会・盆踊り大会・環境美化活動・独居高齢者世帯訪問
鳥喰分会	グラウンドゴルフ大会・ふれあい談笑会・ふれあい餅つき大会・クリスマス会・金婚式・環境美化活動・独居高齢者世帯訪問

地域のふれあい

横芝光町には、小学校区単位に7つの地区社協と7分会（横芝地区）があります。方々（ボランティア・町内会・民生委員児童委員・福祉関係者など）によって支え



今年度の地区

白浜地区
9月9日（土）開会：午前10時
白浜小学校

横芝地区
9月10日（日）開会：午前10時
文化会館

日吉地区
10月14日（土）開会：午前11時30分
町民会館

南条地区
10月15日（日）開会：午前11時
町民会館

*各地区敬老事業については、開催日

【日吉地区社協】

- ・生き生きサロン（敬老会）
- ・長寿のお祝い
- ・七夕馬づくり
- ・農業体験
- ・昔遊び
- ・研修会

【南条地区社協】

- ・敬老お楽しみ会
- ・七夕馬づくり
- ・グラウンドゴルフ大会
- ・研修会

【東陽地区社協】

- ・交流会（敬老会）
- ・七夕馬づくり
- ・グラウンドゴルフ大会
- ・研修会

【白浜地区社協】

- ・敬老会
- ・グラウンドゴルフ大会
- ・友愛訪問
- ・収穫体験
- ・研修会
- ・昔遊び

地区社協が行う地域活動に
ぜひご参加ください。

住民たすけあいサービス「協力会員」募集!

～あなたが支えるまちづくりは、いつかあなたを支えるまちづくりに～

住民たすけあいサービスとは

日常生活のちょっとした困りごと（買い物等の代行や家事援助、外出時の付き添いなど）をお手伝いするサービスです。

近頃は、ご高齢で買い物に行けずに困っているなどの相談が多く寄せられています。月に1、2回程度でも構いませんので、住民たすけあいサービスにご協力いただける方を募集しております。

皆さまのご協力をお願いいたします。



問い合わせ

横芝光町社会福祉協議会

☎ 80-3611



福寿会



福寿会とは、おおむね70歳以上でひきこもりがちなひとり暮らしの方を町民会館に招いて作品作り・レクリエーション・軽体操等をして楽しんでいただく事業です。



一緒に楽しい時間を
すごしませんか？



ご協力ありがとうございました。

5月15日(月)～6月30日(金)まで行った
フードドライブ(食品回収)に多くの方のご
協力をいただきました。いただいた食品は、
フードバンク千葉に届けるとともに町民の
皆様のために活用させていただきます。

