

令和5年度

よこしばひかり福祉のつどい開催



和太鼓 風 -KAZE- によるパフォーマンスショー

～支え合い助け合う 誰もが安心して
自分らしく暮らせるまちづくり～

社会福祉法人 横芝光町社会福祉協議会

〒289-1727 千葉県山武郡横芝光町宮川11902 TEL 0479-80-3611 FAX 0479-80-3651
E-mail info@yokoshibahikarishakyo.jp http://www.yokoshibahikarishakyo.jp/

よこしばひかり福祉のつどい

令和6年3月2日、横芝光町民会館大ホールにおいて福祉のつどいが行われました。
地区社協や地域サロンなどの、地域福祉の発展に貢献された方々に社会福祉協議会会長より表彰状を贈呈致しました。

受賞おめでとうございます (敬称略・順不同)

社会福祉協議会長表彰

民生委員児童委員

- 長嶋 勇 (栗山)
- 長嶋 豊 (古屋)
- 伊東 正子 (台)
- 椎名 義明 (関)

地区社会福祉協議会

- 怒賀 美子 (大総)
- 伊藤千香子 (大総)
- 伊藤 政子 (大総)
- 鈴木 靖子 (大総)
- 小島 博 (横芝)
- 高蝶 繁 (横芝)
- 関 昭彦 (南部一分会)
- 鈴木香代子 (上堺)



生き生きクラブ

- 小柳 靖芳 (烏喰沼)
- 山崎 文武 (台)
- 川原 功子 (作間内)
- 土屋たつ江 (上町真砂)
- 伊藤ヒロ子 (本町五月会)
- 石田美津江 (栗山南部一睦会)
- 伊藤 弘子 (尾垂友の会)
- 浅野 ふみ (両国新田)

福祉団体

- 木曜会 (屋形荒場)
- 篠本一区ふれあいサロン(篠本一区)
- 篠本二区ふれあいサロン(篠本二区)
- 篠本三区ふれあいサロン(篠本三区)
- 小川台ふれあいサロン(小川台)
- はしばふれあいサロン(橋場)

施設職員

- 土屋 正明 (第二松丘園)

社会福祉協議会長感謝状

- 特別養護老人ホーム 吉祥苑



和太鼓 風-KAZE- パフォーマンスショー



式典後、創作和太鼓チーム『和太鼓 風-KAZE-』によるパフォーマンスショーが行われました。

力強い演奏に会場から大きな拍手が送られました。

災害復興支援 抽選会

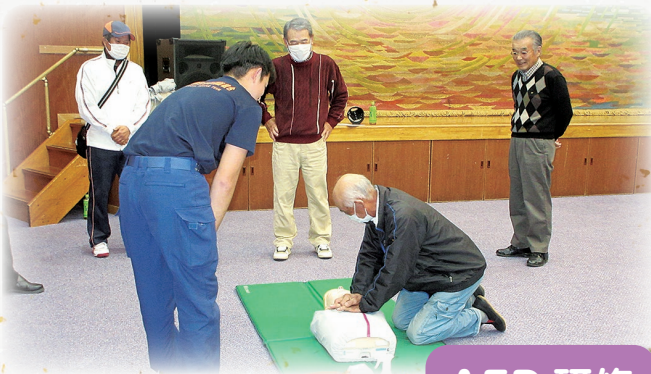


式の最後には災害復興支援を目的とした抽選会を行いました。地元の方々からの協賛品の他、北海道、北陸地方、和歌山県、高知県、熊本県、沖縄県の物産品が景品となり、くじが引かれる度に大きな歓声が上がりました。

○協賛品を提供していただきました、ハリカ横芝光様、ウザワ商店様、その他個人の方々、ご協力ありがとうございました。

地域のふれあい活動 (地区社会福祉協議会)

町内には7地区社協（7分会含）があります。今年度は新しい事業として、7地区合同軽スポーツ大会が行われました。その他にも各地区社協では様々な地域活動を行っています。その活動は地域住民の方々に支えられています。ぜひ地域の地区社協活動にご参加ください。



AED 研修



7地区合同軽スポーツ大会



昔遊び



横芝光町ボランティア連絡協議会 災害ボランティア研修会

3月8日に横芝社会福祉協議会霞事務局長を講師に迎え令和元年度の台風被害やボランティア活動などの状況をふまえた上で今後、災害が起きた時のボランティア活動などについての研修会を開催しました。研修会後半では、具体的な活動内容について質疑応答をし、ボランティアの役割についての理解を深めることができました。その後の交流会では日頃のボランティア活動についての不安や悩み、活動の現状などの情報交換を行い、身近な食品を利用し非常食作りを体験しました。今後のボランティア活動に繋がっていただければと思います。

～研修会～



～交流会～



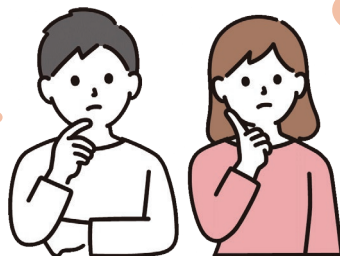
自分のチカラで住みやすい町づくりをしませんか？

ボランティア大募集！

誰かの役に立ちたいけど、きっかけがない。

退職後、時間ができたから何をしようか。

体力がないから活動は難しいかな。



自分が町に貢献できるかわからない。

ボランティアの活動は町づくりにおいて大きな影響力を持っています。ボランティアとは、誰かに強制されたり、義務で行ったりするものではなく、自ら進んで行動することの気持ちになにより大切です。また、ボランティア活動は見返りを求めないことが原則です。自分のチカラ（好きなことや得意なこと）を活かしてボランティア活動してみませんか？興味がある方は社会福祉協議会へお気軽に電話してください。

住民たすけあいサービス 「通称：ちょこっとおたすけ隊」

利用会員及び協力会員の募集

たすけあいサービスとは…

「買い物に行けない」「病院に行きたいけど一人では不安」「掃除や洗濯がなかなかできない」など日々の暮らしの中でちょっとした困りごとを「住民同士でたすけあいましょう」というサービスです。サービスは有償になります。協力会員には配分金として還元します。

◆利用会員とは

日常生活を営むのに支障があり、家事や子育て支援などの援助が必要なため、たすけあいサービスを利用したい方。

◆協力会員とは

たすけあいサービスの提供ができる方。

※詳しい内容が知りたい方は
お気軽に社会福祉協議会まで
お問い合わせください。



声の訪問 (通称：もしもし電話)

協力ボランティア・ 利用会員募集！



町内にお住いの65歳以上の1人暮らしで、見守りが必要な方に週1回5分程度の電話をかけ様子を伺い、お話を聞く傾聴ボランティア活動です。

実施日 毎週木曜
(午後1時から午後2時の間)

会話を楽しんでみませんか？

【申込み・問い合わせ】

横芝光町社会福祉協議会



日常生活自立支援事業（通称：すまいる）生活支援員募集

判断能力が不十分な高齢者や障がいのある方の「福祉サービス利用」や「日常的な金銭管理」を支援する生活支援員を募集しています。

【生活支援員】とは

定期的にご利用者のお宅を訪問し、必要に応じた相談や預貯金の出し入れ、支払い代行等を行うなど、住み慣れた地域で安心して暮らせるよう支援する方のことです。

◆登録条件

- ① 20歳以上の方（概ね70歳程度）で横芝光町に在住の方
- ② ボランティア活動や福祉に関心をもち、生活支援員として横芝光町社会福祉協議会と協力して取り組んでいただける方。
(現在、民生委員・児童委員や訪問介護として活動している方は除きます)
- ③ 千葉県社会福祉協議会が指定する生活支援員養成研修を受講できる方。



※活動内容等、詳細については社会福祉協議会へお問い合わせください。

令和6年
能登半島地震 災害義援金受付
1,035,791 円
(3/12 現在) を
被災地へお届けしました。

日本赤十字社千葉県支部横芝光町分区では、1月1日に発生した地震により、能登半島を中心に甚大な被害が広がっていることから、義援金の受付を行っています。

みなさまからお寄せいただきました義援金は、被災地の方々の生活を支援するため、日本赤十字社をとおして被災地へ全額送金されます。みなさまのご協力をお願いします。

ご協力いただける方は、社会福祉協議会事務局で受付をしているほか、町各公共施設にも募金箱を設置しています。

募金箱設置場所

- 役場総合案内窓口
- 社会福祉協議会事務局
- 町民会館
- 文化会館

※なお、詳しくは社会福祉協議会までお問い合わせください。

「法律相談」・
「心配ごと相談」
を行っています。



法律相談 (*要予約)

法律に関する相談に弁護士が応じます。

開催日：毎月第1・第3火曜日

時間：午後1時30分～午後4時

場所：社会福祉協議会（役場北側）

相談日

4月2日	4月16日
5月7日	5月21日
6月4日	6月18日
7月2日	7月16日
8月6日	8月20日
9月3日	9月17日

心配ごと相談 (予約は、いりません)

家庭や地域の悩みごとなどの相談に、心配ごと相談員が応じます。

開催日：毎月第2・第4火曜日

時間：午後1時30分～午後4時

場所：第1火曜日 文化会館
第3火曜日 町民会館

相談日

4月9日	4月23日
5月14日	5月28日
6月11日	6月25日
7月9日	7月23日
8月14日(水)	8月27日
9月10日	9月25日(水)

フードバンク (食品回収)
ご協力ありがとうございました

令和6年1月15日(月)～2月29日(木)まで行ったフードバンク(食品の回収)に多くの方からご協力をいただきました。いただいた食品は、実施主体であるフードバンクちばに届けるとともに町民の皆様のために活用させていただきます。



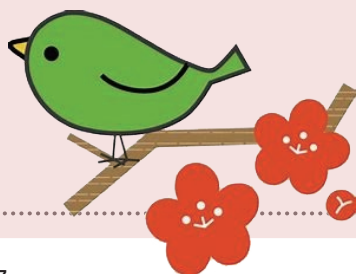
ご寄付ありがとうございました。

社会福祉協議会へ、次の方々からご寄付をいただきました。

社会福祉事業へ有効に使わせていただきます。

2月9日 日蓮宗千葉県東部宗務所

3月2日 光ライオンズクラブ





地域活動支援センター

たんぽぽ



横芝光町栗山 1076 TEL (82) 0343 Eメール: tanpopo-671@spice.ocn.ne.jp

みなさん こんにちは 地域活動支援センター「たんぽぽ」です!!

たんぽぽは健康づくりセンタープラムの敷地内にあり現在利用者は、男性4名、女性7名の11名です。(定員13名)

月曜日～金曜日の午前9時～午後4時まで、徒歩・循環バス・乗り合いタクシー・保護者の送迎等で通所しながら、町内外の会社や町役場からいただいた仕事に取り組んでいます。



たんぽぽで行っている活動の一部を紹介します。



一号線沿いの清掃の様子

今後は栗山川沿いや海岸等、地域の美化活動にも取り組みます。



カーテンの部品の組み立て作業の様子

手作業でバネとブロックを組み立て、部品に取り付けて納品しています。

その他作業は、キャビネットの部品の組み立て、幼児用玩具の部品の組み立てやグリス塗り、広報の仕分け等を行っています。

EMぼかし発売中 1袋(300g) 100円

たんぽぽではEMぼかしを作って販売しています。EMぼかしとは、EM菌(有用微生物を組み合わせ培養にしたもの)に糖蜜、もみ殻、米ぬかを混ぜ合わせて発酵させたものです。生ごみにふりかけ混ぜることで良質な飼料になり、花や野菜などが元気に育ちます。定期的に購入していただいているお客様には好評をいただいております。

販売場所 ▶ 健康づくりセンター「プラム」・JA山武郡市(横芝支所)・老人憩いの家「光風館」・文化会館・地域活動支援センター「たんぽぽ」